

	<b>Fecha:</b>	<b>02/2021</b>	<b>GRADO NOVENO</b>
	<b>Área:</b>	Tecnología e Informática	
	<b>DOCENTE</b>	<b>E-MAIL</b>	<b>WHATSAPP</b>
	Juan Carlos de la Rosa.	delarosajc7@gmail.com	301 692 7022

## INTRODUCCION

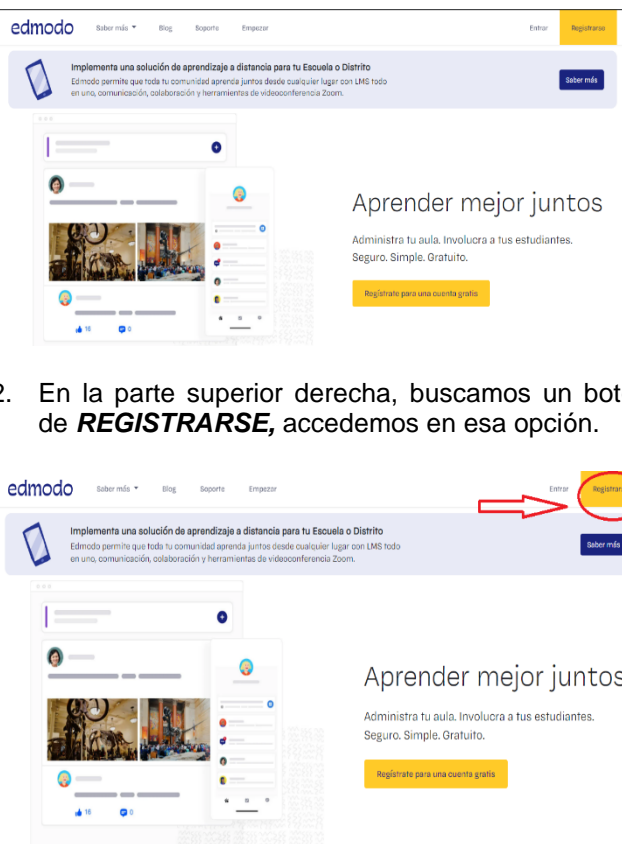
Bienvenidos a nuestro periodo académico 2021, inicialmente quiero desearles muchos éxitos en su desempeño académico, somos conscientes de las dificultades que hemos vivido en estos tiempos de pandemia, pero también somos conocedores de sus innumerables capacidades y virtudes para hacer llevadera esta situación; en este año 2021 vamos a trabajar en una plataforma virtual (Edmodo), donde vamos a viabilizar todo lo relacionado con nuestro desarrollo académico en todas las áreas, por medio de esta, vamos a enviar las guías, ustedes como estudiantes van a poder subir el desarrollo de las mismas, se tendrá un canal extra para estar en continua comunicación con cada docente y nos servirá para facilitar la entrega de nuestros trabajos.

Edmodo, es una plataforma tecnológica, social, educativa y gratuita, que nos va a permitir la comunicación entre los alumnos y los docentes, obviamente se hace necesario tener algún dispositivo tecnológico como: computador, celular o Tablet y una conectividad o datos para el correcto funcionamiento.

En nuestra primera guía de trabajo en el área de Informática, vamos a realizar un trabajo práctico, donde cada estudiante va a crear su cuenta para luego poder ingresar a cada asignatura (clase); esta primera guía la hemos diseñado aparte de las áreas complementarias para dar una inducción a la plataforma, ya en la segunda guía se va a trabajar de igual manera que el año anterior, una guía para las áreas complementarias.

## EMPECEMOS...

1. Para acceder a la plataforma debemos ingresar la dirección web [www.edmodo.com](http://www.edmodo.com) o utilizar nuestro buscador de preferencia para llegar a la plataforma, en la siguiente imagen se indica página inicial de la plataforma.



2. En la parte superior derecha, buscamos un botón de **REGISTRARSE**, accedemos en esa opción.

3. En la página siguiente, la plataforma nos da a escoger entre 3 opciones: (Cuenta de profesor, Cuenta de estudiante y Cuenta de padre de familia)
  - **Cuenta de Profesor:** Tiene privilegios para crear, editar y borrar clases, subir trabajos, realizar evaluaciones. (Solo la deben utilizar los docentes)
  - **Cuenta de estudiantes:** Nos permite acceder a diferentes clases creadas por los docentes, con esta cuenta, ustedes como estudiantes podrán visualizar los trabajos, evaluaciones, orientaciones, participaciones que se publiquen en cada clase o asignatura. (Opción que deben seleccionar)
  - **Cuenta de padres de familia:** Esta cuenta permite que los padres puedan hacer un seguimiento a los estudiantes, mirar trabajos, fechas, evaluaciones e información que los docentes publiquen en sus clases.

edmodo

< Volver

### Selecciona una cuenta



¿No estás seguro de qué cuenta necesitas? Saber más

Ya tienes una cuenta? Iniciar sesión

4. En el siguiente paso, vamos a elegir la ubicación, buscamos la opción de **Colombia** y damos clic, en el botón siguiente.
5. Para continuar con nuestro proceso de registro, en el siguiente paso, nos va a solicitar unos datos:

edmodo

< Volver

### Crea tu cuenta de estudiante

Únete a una clase con el código que te dio tu profesor. Después de crear tu cuenta, puedes conectarte con tu familiar o tutor.

Código de clase o escuela\*

Usuario

Correo electrónico (opcional)

Contraseña\*

Confirmar contraseña\*

OR

Regístrate con Google

Regístrate con Microsoft

Regístrate con Apple

Crea tu cuenta gratuita

Ya tienes una cuenta? Iniciar sesión

- **Código de clase o escuela:** Este código lo va a proporcionar cada docente a cada estudiante, nos va a servir para ingresar a una clase, en este paso, este campo es OBLIGATORIO, entonces, cada docente tendrá un código diferente para cada asignatura, por ejemplo, el docente de Matemáticas les dará un código, el docente de inglés, otro código y así con cada una de las asignaturas. Para el registro de la cuenta de estudiante es necesario tener un código, después ya que tengan su cuenta, se podrá ingresar a otras clases desde cada cuenta ya creada.
- **Usuario:** Este campo nos va a servir para tener un nombre de usuario para poder entrar en futuras ocasiones, es obligatorio, en este campo no se debe ingresar espacios,
- **Correo Electrónico:** Deben digitar su cuenta de E-mail, este campo es opcional, no es obligatorio.
- **Contraseña:** En este campo van a digitar su contraseña para ingresar a la plataforma Edmodo, tener en cuenta que en este campo si se diferencian las letras mayúsculas y minúsculas, este campo es obligatorio y no olviden nunca esta contraseña ya que es su clave para ingresar.
- **Confirmar contraseña:** En este campo deben volver a digitar la contraseña anterior, no se olviden las mayúsculas y minúsculas.
- **Los tres botones siguientes, son para poderse registrar por medio de un correo electrónico de Gmail, una cuenta de Microsoft o una cuenta de Apple.** Si se diligencian los campos anteriores no activen ninguna opción de estas.
- Cuando ya se diligencian los campos obligatorios se activa la opción de **“Crear tu cuenta gratuita”**, clic en esa opción.

edmodo

cuenta, puedes conectarte con tu familiar o tutor.

dgv4rr  
Group code valid

Pedroiegn  
Username available!

Correo electrónico (opcional)

..... Débil

.....

OR

Regístrate con Google

Regístrate con Microsoft

Regístrate con Apple

**Crea tu cuenta gratuita**

Ya tienes una cuenta? Iniciar sesión

6. Para terminar nuestro registro, en el siguiente paso nos solicita nuestro nombre y apellido, se debe digitar nuestros Nombres y Apellidos completos y verdaderos, no se deben colocar Alias o nombres diferentes, para así nosotros como docentes podamos mirar que estudiantes están en cada clase.

edmodo

Completa tu perfil

pedro

perez

Listo

Y finalizamos con clic en el botón “LISTO” y en el siguiente formulario podemos darle en el botón saltar o si desean pueden diligenciar los datos que les solicita, no obligatorios.

**NOTA:** En el ejemplo anterior utilicé un nombre ficticio de Pedro Pérez, al entrar a la cuenta de este estudiante, por lo general me va a aparecer la plataforma en idioma inglés, para cambiar debo buscar la opción de **Lenguajes** y seleccionar el español

edmodo Home Clases Calendario Mochila Descubrir Mensajes Buscar

pedro perez View Profile

Type your note here...

Select a group...

Cancel or Post

Cambiar el idioma

Language About Career Privacy

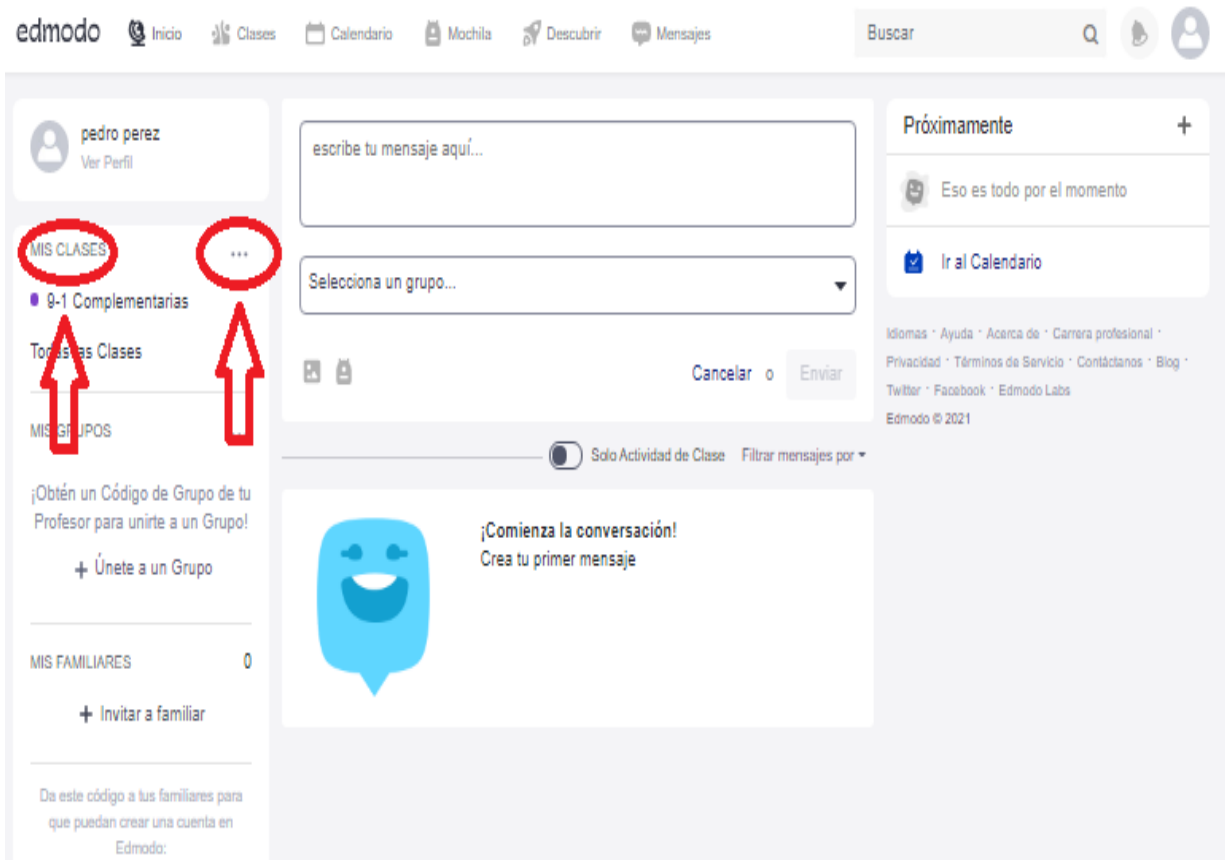
Edmodo © 2021

¡Comienza la conversación!  
Create your first post

pekeamora

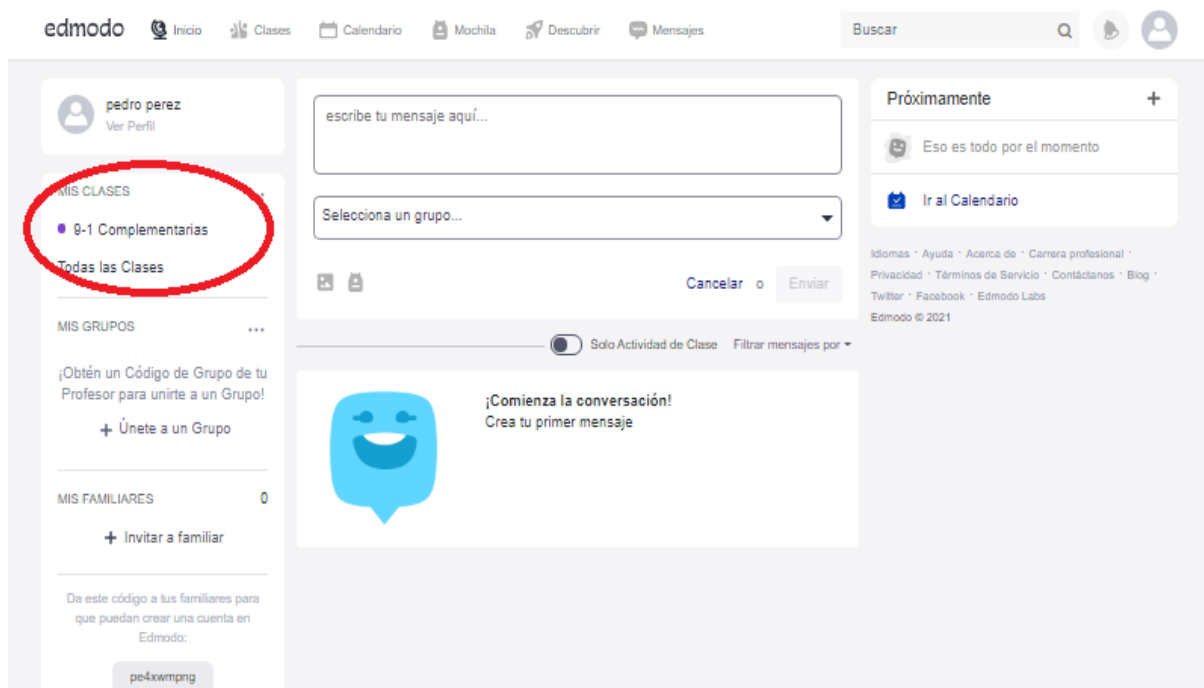
Y listo, ya tenemos nuestra cuenta de estudiante, registrada en la plataforma, ahora solo nos falta acabar de diligenciar nuestro perfil, recuerden que Edmodo es muy similar al manejo de una red social, por ejemplo, Facebook, podemos cambiar nuestra foto de perfil, llenar una pequeña biografía, nuestros gustos y otra información que cada una desee ingresar.

A medida que cada docente les haga llegar los códigos de cada clase, ustedes deben unirse a esas clases; en la siguiente imagen, se indica donde se unen a cada clase, en la parte izquierda de su plataforma, aparece una opción de **“MIS CLASES”**, en esa parte deben ir apareciendo en lista las clases a las que el estudiante a ingresado, en esa misma opción aparecen 3 puntos, se debe buscar en esos 3 puntos la opción de **“UNETE A UNA CLASE”**, en ese campo se debe diligenciar el código de cada clase (cada docente les hará llegar el código)



**OBSERVACIONES:**

- Tener en cuenta, que no pueden olvidar su **USUARIO** y **CONTRASEÑA**, porque al volver a ingresar a la plataforma, es obligatorio digitar estos campos.
- La navegación en la plataforma es muy similar a las redes sociales, Edmodo es una red social educativa, se asemeja mucho a Facebook, pueden dar likes, realizar comentarios, etc.
- Cada docente irá alimentando su clase, en este orden de ideas, cuando el docente publique información, trabajos, evaluaciones, etc. Los estudiantes que estén en la clase podrán visualizar estas publicaciones en sus muros.
- Cuando el docente publique trabajos, en cada muro de cada estudiante aparecerá la fecha límite de entrega, en esa misma publicación, cada estudiante debe subir su trabajo resuelto dentro de la fecha límite; y en la plataforma de cada docente se verá reflejado el trabajo de cada estudiante, así mismo se llevará un control de los trabajos ya entregados.
- Edmodo cuenta también con la aplicación para dispositivos móviles, pueden descargar la app desde la tienda de aplicaciones (Play store) en sus celulares o tabletas.
- La valoración de la primera guía de Informática, se realizará mediante el ingreso de cada estudiante a la clase de Áreas complementarias, en la parte inferior se relacionan los códigos respectivos para entrar a la clase.
- Para verificar que, ya inscritos en las clases, desde su perfil deben revisar la lista de clases, en la siguiente imagen, esta resaltado el lugar donde debe aparecer la lista de clases o asignaturas que están inscritos.



- En la parte inferior de la guía, encontrarán una tabla relacionando los códigos para poder ingresar el curso de Áreas complementarias en la plataforma EDMODO, de igual manera encontrarán al docente encargado de cada curso que estará a cargo de las áreas complementarias, entonces, si algún estudiante tiene alguna inquietud puede comunicarse con el docente responsable.

GRADO	CODIGO	RESPONSABLE
9 - 1	8isqbv	PASTORA BRAVO
9 - 2	hctmr8	PASTORA BRAVO
9 - 3	g4ddwt	PASTORA BRAVO
9 - 4	ij3bnx	JUAN CARLOS DE LA ROSA
9 - 5	bugzvs	PASTORA BRAVO

*Si luchas nunca podrás decir que no lo intentaste, por eso te digo:*

*¡Mucho ánimo! y pronto nos volveremos a encontrar ....*

